



Architektur hat Bestand

VON NICOLA M. WESTPHAL

Am 27. Juni ist es wieder soweit. Bereits zum 20. Mal findet bundesweit der „Tag der Architektur“ statt. Architektur- und Baubegeisterte haben die Gelegenheit unter fachkundiger Führung aktuelle Trends beim Bauen kennenzulernen.

Die Architektenkammer Baden-Württemberg bietet in den Stadt- und Landkreisen erneut eine Vielzahl kostenloser Besichtigungstouren an. Egal ob neu errichtete Gebäude oder Umbauten – sehenswert sind sie garantiert! Die Busrundfahrten oder Spaziergänge finden jeweils in Begleitung von Architektinnen und Architekten statt. Zudem beantworten Bauherren gerne individuelle Fragen.

In diesem Jahr lautet das Motto des Aktionstages: „Architektur hat Bestand“. Denn was heute entsteht, soll auch noch Jahre und Jahrzehnte später den Anforderungen der jeweiligen Nutzer genügen. Ob Verwaltungsgebäude, Obdachlosenheim oder Wohnhaus: gelungene Architektur ist ein langlebiges Gut. Seine Wertbeständigkeit gilt nicht nur in Bezug auf Ökologie und Wirtschaftlichkeit, sondern auch für gestalterische und funktionale Aspekte.

43 verschiedene Touren stehen in Baden-Württemberg zur Auswahl, die Angebote im Einzelnen sind im Internet unter www.akbw.de/architektur/tag-der-architektur und in einem Flyer aufgeführt, der unter medien@akbw.de, Telefon 0711/2196-116 anfordern ist.

Eine Anmeldung vorab ist dringend notwendig und erfolgt direkt bei den örtlichen Kammergruppen, deren jeweilige Kontaktdaten ebenfalls in der Programmübersicht vermerkt sind.

Kammergruppe Bodenseekreis GMS

► **Erkundungstour** mit der freien Architektin Renate Kibler, Tel. 07541/39905700, r.kibler@gms-fn.de

Der Treffpunkt: 14 Uhr, Friedrichshafen, Graf-Zeppelin-Haus, Olgastraße 20

Zweifamilienhaus-Wohnung Braunger, Markdorf, 1999
Wohnbebauung Kirschgarten, 1999 bis 2007

Wohnhaus, Markdorf, 2015
Atelier 522, Markdorf, 1990
Graf-Zeppelin-Haus, Kultur- und Congress-Centrum, Friedrichshafen, 1985

Sommerfest der Kammergruppe, Bodenseekreis in der Mühle Ittenhausen

Kammergruppe Konstanz

► **Bootstour** mit Architekt Gerhard P. Maier, Tel. 07531 57126, kg-ko@akbw.de

Der Treffpunkt: 11:45 Uhr, Konstanz, Bundesbahnhof, Platz Nr. 8

Bauten der HTWG Wohnbebauung, Herose, Seestraße,

Bodenseetherme Neue Conturey Insel, Mainau 2014

Restaurant und Strandbad, Konstanz-Wallhausen, 2013

Abschlussshock in der Strandbar



Kammergruppe Ravensburg

► **Entdeckungstour** mit dem freien Architekten Andreas Ludwig, Tel. 0751/3553741, kg-rv@akbw.de

Der Treffpunkt: 9:30 Uhr, Ravensburg, Parkplatz Oberschwabenhalle

Naturschutzzentrum, Wilhelmsdorf, 2012

Kirche am Weg, Wilhelmsdorf, 2009

Federseemuseum, Bad Buchau, 1968/2014

Kammergruppe Sigmaringen

► **Rundgang** mit dem freien Architekten Manfred Gruber, Tel. 07581/487377-0, kg-sig@akbw.de

Der Treffpunkt: 13 Uhr, Bad Saulgau, Bahnhof,

Erweiterung Landratsamt, Sigmaringen, 2013

Bürogebäude, Sigmaringen, 2011

Hotel beim Rinderwirt, Sigmaringendorf, 2014

Containerhaus, Mengen-Rulfingen, 2013

Beim Tag der Architektur können Besucher zusammen mit Architekten Häuser besichtigen und sich gut Anregungen für ihr eigenes Traumhaus holen. BILDER: INDUSTRIELICKE - FOTOLIA/DPA



Neubau mit Ausblick

Auf einem 1041 m² großen Grundstück in schöner Lage mit See- und Alpenblick in Wasserburg haben die Spaett Architekten ein Mehrfamilienhaus mit zwei Vollgeschossen und einem ausgebauten Dachgeschoss für die AS Wohnbau realisiert. Das Gebäude bietet Platz für fünf geräumige, hochwertig ausgestattete Wohneinheiten zwischen 107 m² und 181 m².

Der Bauherr hatte den Wunsch eine Penthouse-Wohnung zu schaffen. Von den Behörden wurde im Hinblick auf die Anpassung an die Umgebungsbebauung allerdings ein Satteldach gefordert. Durch eine durchdachte Planung und optimale Raumgestaltung konnte hier eine schöne Lösung gefunden werden um großzügige Wohnungen mit offenem Charakter zu erhalten. Durch die Rückversetzung des ersten Obergeschosses (OG) im Süden und einer breiten Dachgaube im Dachgeschoß (DG) konnten in allen Geschossen große Terrassen und Balkone realisiert und damit eine hohe Wohnqualität erzielt werden.

In der Dachgeschosswohnung öffnet sich der 70 Quadratmeter große Wohn-Essraum auf die 45 Quadratmeter große Terrasse mit Blick über den Obersee bis ins Rheintal und die Österreichischen Alpen. Im Kellergeschoss befinden sich eine Tiefgarage mit zwölf Stellplätzen, Kellerräume, sowie Heiz- und Technikräume.

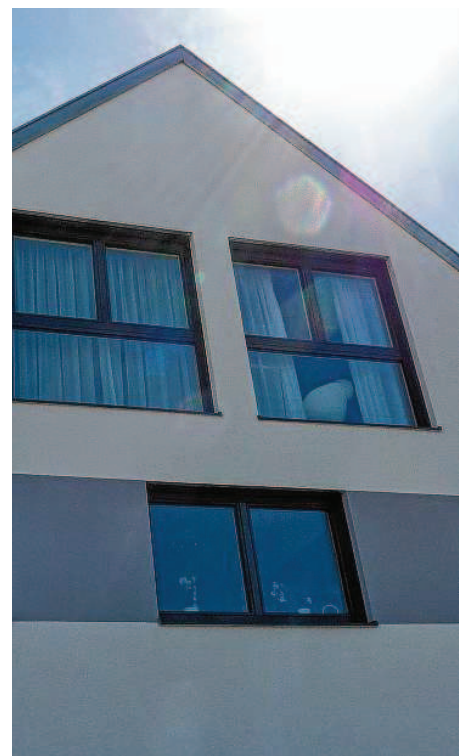
Der Baukörper wurde in Massivbauweise (Wärmedämmziegel) im KfW 70-Standard errichtet. Geheizt wird das Haus mittels einer Luft-Wärmepumpe. Durch eine Fußbodenheizung unter dem Eichenparkett wird die Wärme an die Räume abgegeben und



Auf der sonnenverwöhnten Terrasse können die Bewohner des Hauses in Wasserburg entspannte Wochenenden verbringen. BILDER: SPAETT ARCHITEKTEN

eine wohlige Wohnatmosphäre geschaffen. Die Installationen für eine mögliche Ergänzung einer Photovoltaik-Anlage durch die zukünftigen Eigner der Wohneinheiten sind vorgesehen. Die Eigentümer sind

somit bestens für eine zukunfts-fähige Energieversorgung gerüstet. Die Wohnungen sind bequem und barrierefrei durch einen Aufzug im zentralen Treppenhaus erreichbar. (as)



Große Fenster lassen viel Licht in die Innenräume.

Keller? Abdichtung? Wir haben Lösungen für Sie!

www.wolfseal.de

Wir freuen uns auf Ihren Anruf!
07305.9622-0

Spaett Architekten
DAS TEAM FÜR IHRE TRÄUME

Spaett Architekten GmbH Münsterplatz 9 D - 78462 Konstanz
Fon +49 (0) 7531 284 447-0
Aktuelle Projekte unter www.spaett.com

wipfler fenster + fassaden gmbh

Partner für Komplettlösungen bei Fenster- und Fassadenkonstruktionen

Breitwies 1, 86441 Würschwang
Telefon 08291/85799-0
www.wipfler-fenster.de

Wir gratulieren zum gelungenen Neubau!

SCHRÖDER
Estrich Meisterbetrieb

- Estrichbau
- Flachdachbau
- Dämmstofftechnik
- Fußbodentechnik

Krehsberg 14
Friedrichshafen
Te. 0 75 46 / 23 13